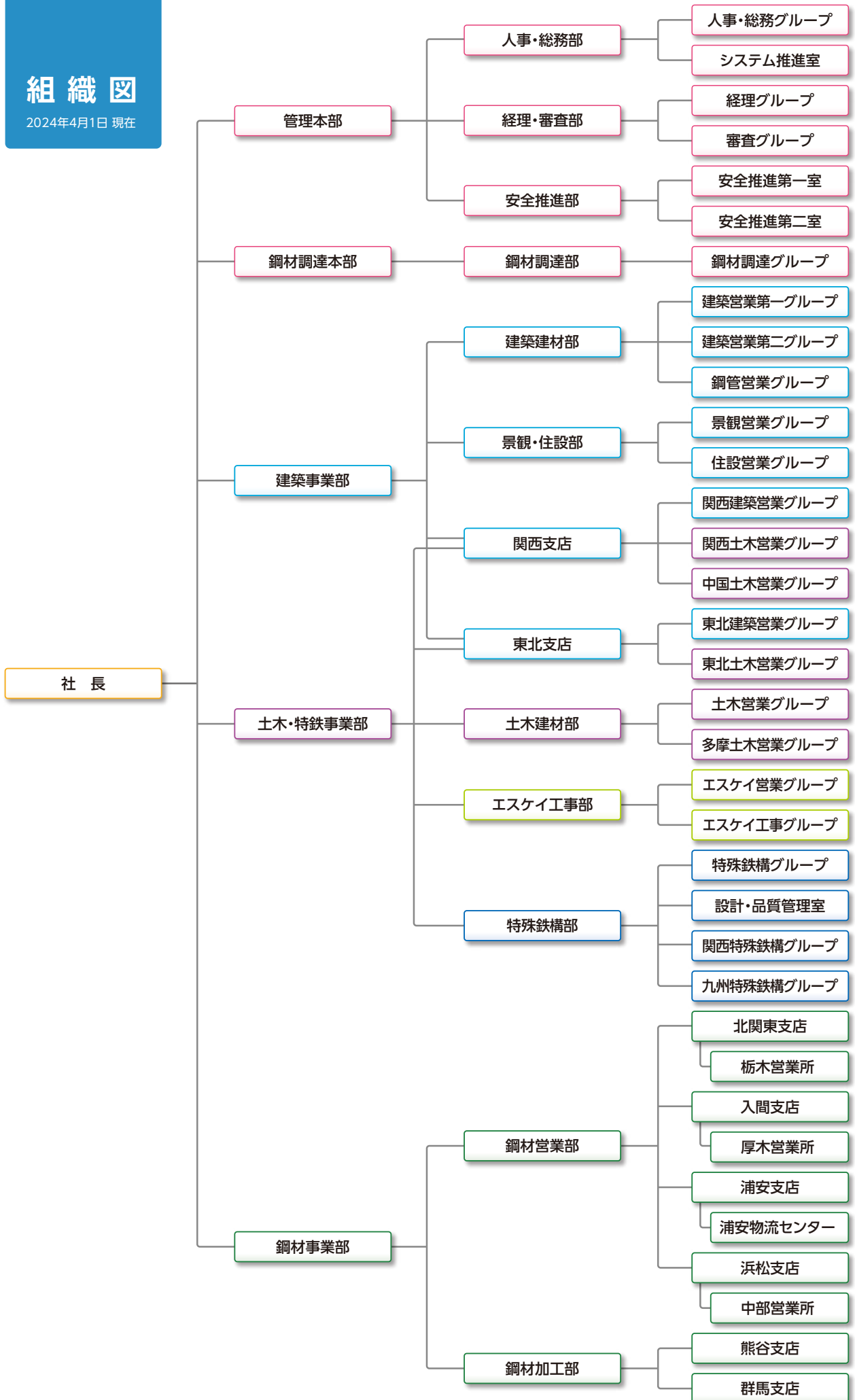


組織図

2024年4月1日 現在



事業所 一覧

2024年4月1日 現在

本 社	〒135-0042 東京都江東区木場2-17-12 SAビル1F Tel. 03-5621-2591(代表) Fax. 03-5621-2595
【 建築事業部、土木・ 特 鉄 事 業 部 】	〒135-0042 東京都江東区木場2-17-12 SAビル1F Tel. 03-5621-2591(代表) Fax. 03-5621-2595
東 北 支 店	〒983-0852 宮城県仙台市宮城野区榴岡4-6-1 東武仙台第一ビル7F Tel. 022-794-7612 Fax. 022-794-7629
関 西 支 店	〒541-0041 大阪府大阪市中央区北浜3-2-25 京阪淀屋橋ビル8F Tel. 06-6233-2514(代表) Fax. 06-6233-2511
多 摩 営 業 所	〒190-0022 東京都立川市錦町1-10-25 YS錦町ビル6F Tel. 042-540-9931 Fax. 042-540-9932
中 国 営 業 所	〒730-0042 広島県広島市中区国泰寺町1-8-20 国泰寺信愛ビル7F Tel. 082-545-0901 Fax. 082-545-0902
九 州 営 業 所	〒812-0013 福岡県福岡市博多区博多駅東2-9-1 東福第2ビル3F Tel. 092-451-8311 Fax. 092-451-8313
【 鋼 材 事 業 】	
北 関 東 支 店	〒379-2304 群馬県太田市大原町2509番地1 Tel. 0277-78-6244 Fax. 0277-78-3237
栃 木 営 業 所	〒323-0807 栃木県小山市城東7丁目6-11 第7K2ビル Tel. 0277-78-6244 Fax.0277-78-3237
入 間 支 店	〒358-0026 埼玉県入間市小谷田730番地 Tel. 04-2962-4188 Fax.04-2963-7914
厚 木 営 業 所	〒243-0018 神奈川県厚木市中町四丁目1番10号 朝日生命厚木ビル4階 Tel. 046-297-0181 Fax.046-297-0182
浦 安 支 店	〒279-0024 千葉県浦安市港32番地 Tel. 047-354-5211 Fax.047-351-4795
浦安物流センター	〒279-0024 千葉県浦安市港21番地 Tel. 047-354-5211 Fax.047-351-4795
浜 松 支 店	〒431-3105 静岡県浜松市中央区笠井新田町1212番地の11 Tel. 053-433-2511 Fax.053-433-8859
中 部 営 業 所	〒460-0008 愛知県名古屋市中区栄一丁目3番3号 朝日会館13階 Tel. 080-3170-6164 Fax.052-228-3878
熊 谷 支 店	〒360-0103 埼玉県熊谷市小江川2135-1 Tel. 048-536-7311 Fax.048-536-7312
群 馬 支 店	〒379-2214 群馬県伊勢崎市下触町119 Tel. 0270-50-0707 Fax.0270-50-0708